

So finden Sie uns:



Von der B8 - Rohrbrunn - Esselbach kommend,
Abzweigung Steinmark einbiegen - durch Steinmark durch;
Richtung Schleiftor (Parkplätze vorhanden)
Von hier aus bequemer Fußweg zur
Wanderschänke Karlshöhe



Einfach nur ab
Schleiftor diesem
Zeichen folgen.



97836 Esselbach
Telefon 09394/448

**Öffnungszeiten: Montag Ruhetag,
Dienstag – Sonntag ab 11.00 Uhr geöffnet.**

Wanderschänke **Karlshöhe**

Familie Mandrek



*Herrlich gelegen,
mitten im fürstlichen Park*

97836 Esselbach
Telefon 09394/448

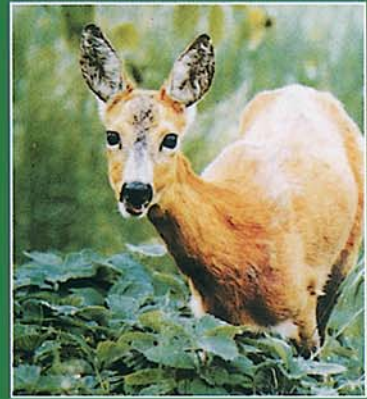
**Öffnungszeiten: Montag Ruhetag,
Dienstag – Sonntag ab 11.00 Uhr geöffnet.**



Herrlich gelegen - mitten im fürstlichen Park

Zünftige Spessartbrotzeit

Kaffee und Kuchen · Eigene Schlachtung



Wir freuen uns auf Ihren Besuch
Ihre Familie Mandrek

